

Proyecto 4600071793-2018

Análisis sobre los intereses comunitarios en salud y las decisiones técnicas para la planificación de la salud por la Autoridad Sanitaria de la ciudad.

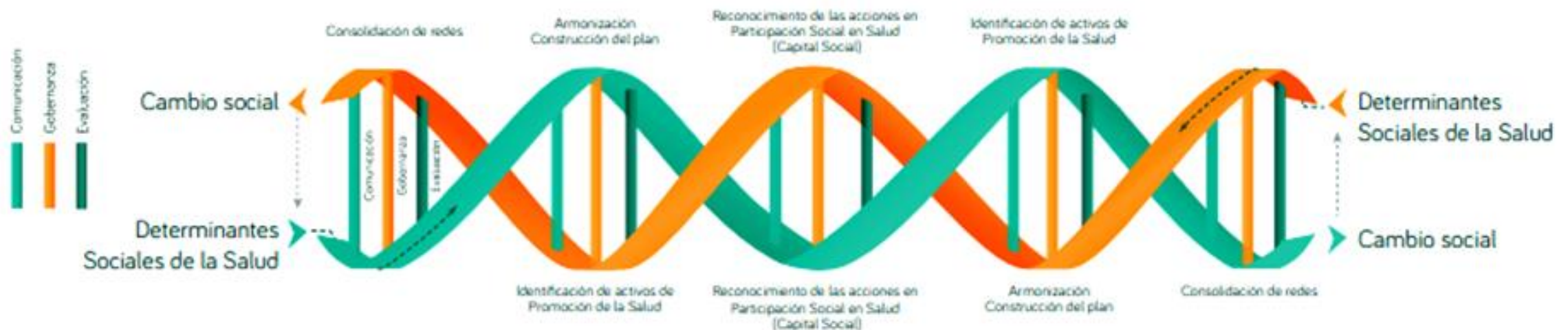
-Un ejercicio de planificación participativa-

Yesly Lemos Mena GESIS, Camila Rodríguez Corredor MsC EPI, David
Hernández MsC (C) SC, Eliana Martínez-Herrera PhD EPI

Gestión Territorial en Salud Basado en Comunidad

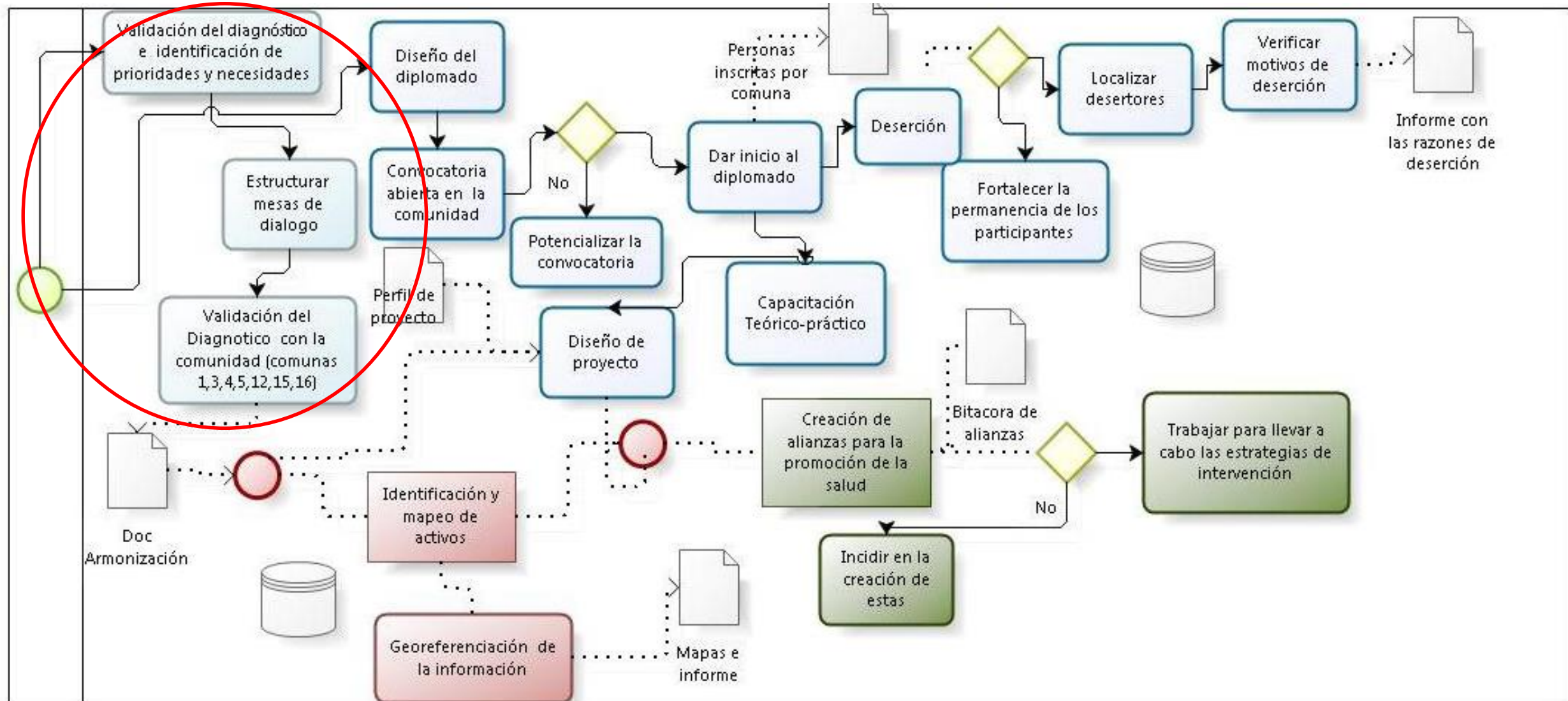
-un modelo en consolidación-

El Modelo integra elementos iterativos de diálogo y acción para producir cambios sociales y funciones de gestión de la salud pública como el análisis de situación de salud integral, la intersectorialidad, la gobernanza, que al interactuar generan bienestar y potencian la salud pero a su vez son objeto de monitoreo, seguimiento y evaluación, para el mejoramiento de las metas trazadas en la estrategia y apoyo del Plan Local de Salud de la ciudad.



Arquitectura de la evaluación del modelo

1



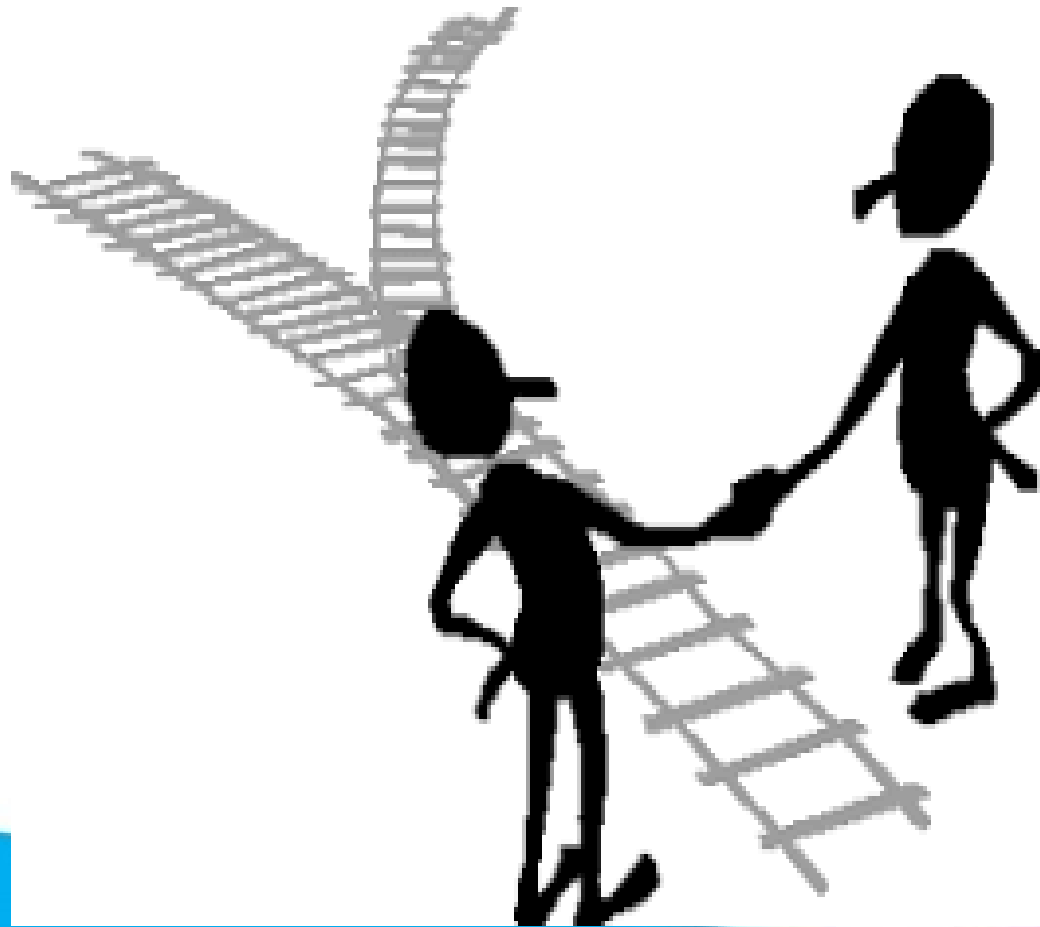
¿ Por qué el modelo empieza y debería terminar en los diálogos públicos?

(C1). Validación del diagnóstico participativo e identificación de prioridades y necesidades en salud





Los diálogos públicos de política se convierten en el punto de llegada al insumo técnico denominado armonización



La armonización es una pieza clave que denota al final del proceso de los diálogos, apuntes para la gobernanza.

La armonización permite alinear los planes comunales, zonales, comunitarios con los desarrollos liderados por el gobierno local, principalmente.

El método para avanzar con los diálogos incluye **la armonización** pero no como un asunto aislado sino asumido como parte de la comprensión del macro contexto, que para este caso se asume como el PDSP 2012-2021



¿Cuál es el grado de concordancia observado entre las problemáticas en salud identificados por la Secretaría de Salud de Medellín y los identificados por la comunidad?



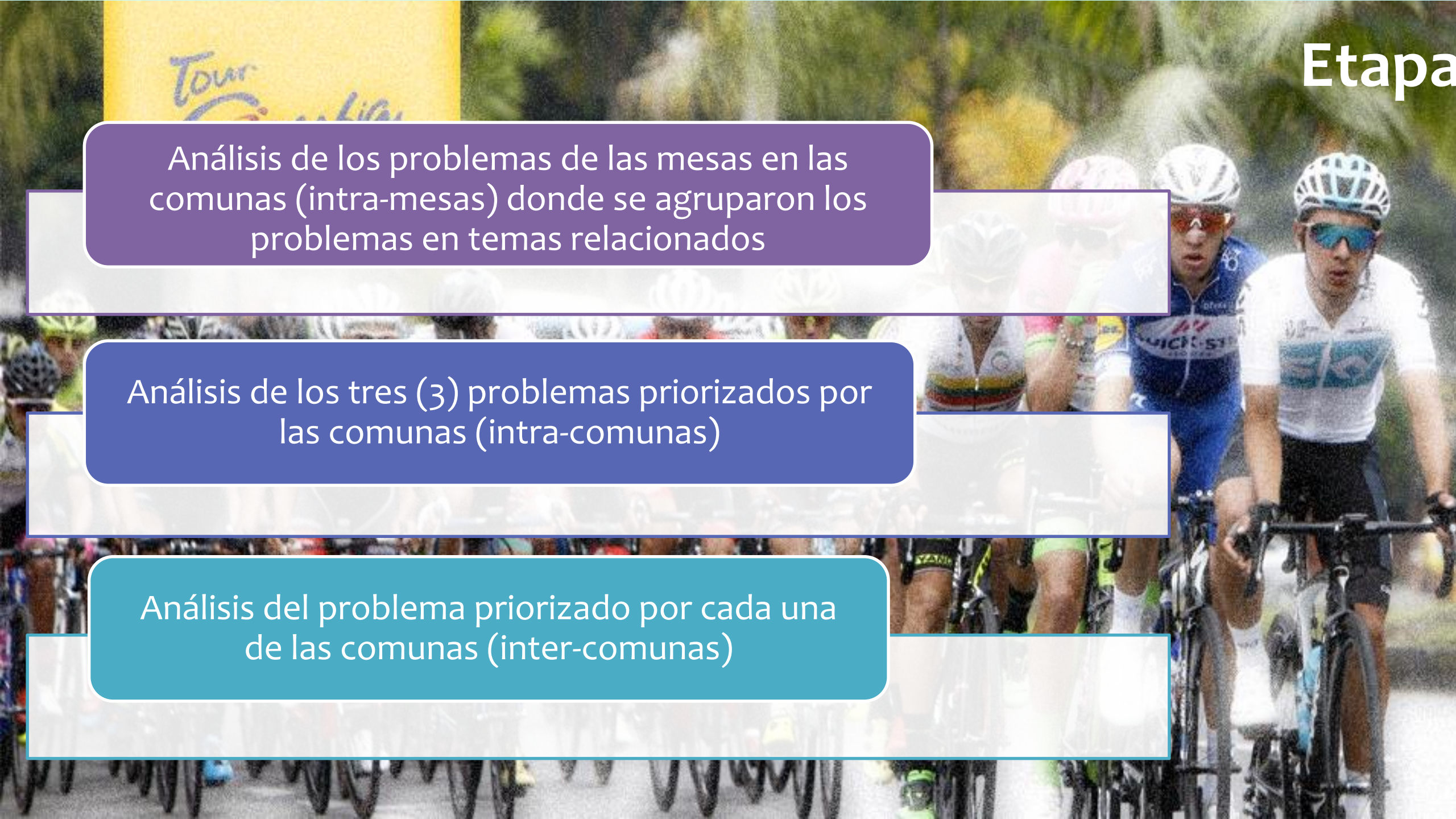
Método utilizado para resolver la pregunta

- ✓ **Técnica Utilizada:** Análisis de concordancia
- ✓ **Población:** Comunas participantes en el proyecto (Comunas 3, 4, 5, 12, 15 y 16)
- ✓ **Resultado que ofrece la técnica:** Valoración de las **coincidencias** entre el proceso de armonización de las tensiones identificadas por la Autoridad Sanitaria (Secretaría de Salud de Medellín, SSM) con las **necesidades en salud manifestadas por la comunidad** en los Encuentros del Plan Municipal de Salud 2016-2019 y, los problemas priorizados por las comunas partícipes del Proyecto Gestión Territorial de la Salud basado en Comunidad y generación de **evidencia** que permita analizar qué tan próxima o distantes están estas dos percepciones

Análisis de los problemas de las mesas en las comunas (intra-mesas) donde se agruparon los problemas en temas relacionados

Análisis de los tres (3) problemas priorizados por las comunas (intra-comunas)

Análisis del problema priorizado por cada una de las comunas (inter-comunas)

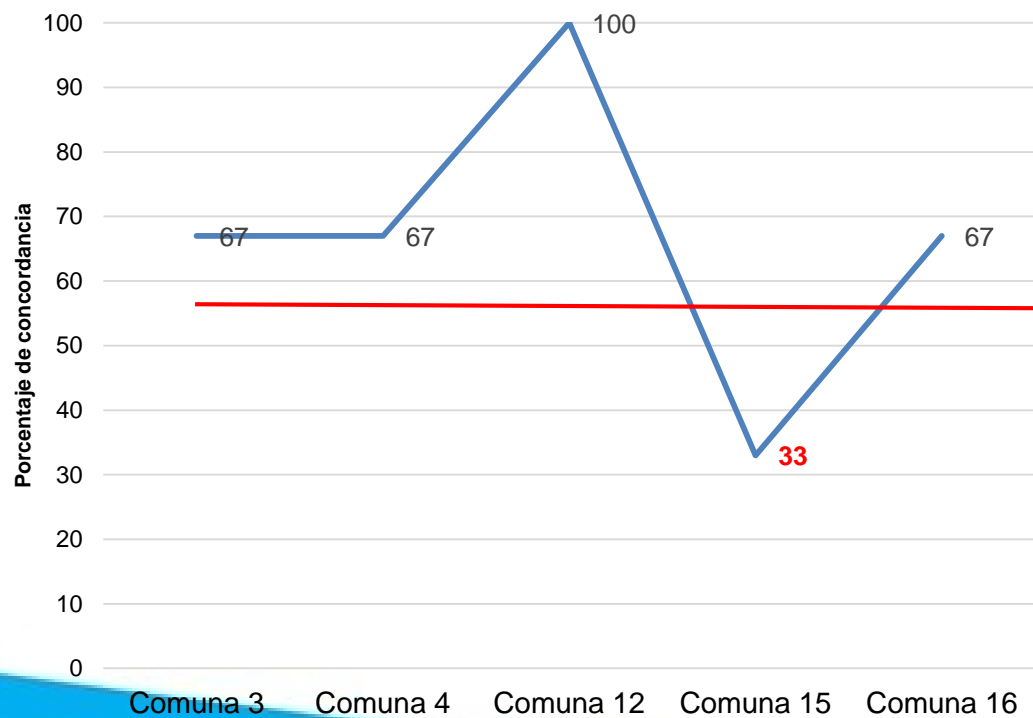


Que se encontró?

Análisis de los problemas de las mesas en las comunas (intra-mesas)

Comuna	Proporción	Intervalo de Confianza
Tres	80%	(IC 95% 44,94-115,06)
Cuatro	71%	(IC 95% 36,05-103,95)
Doce	71%	(IC 95% 36,05-103,95)
Quince	38%	(IC95% 3,95-71,05)
Dieciséis	33%	(IC95% -4,62-70,62)

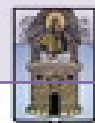
Análisis de los tres (3) problemas priorizados (intra-comunas)



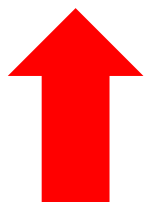
Mesa de diálogo. Comuna 15 -Guayabal.2017

Análisis del problema priorizado por cada una de las comunas (inter-comunas)

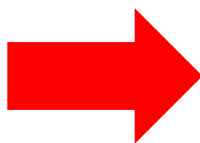
Comuna 3	Comuna 4	Comuna 12	Comuna 15	Comuna 16
Salud sexual y reproductiva con enfoque en proyecto de vida en población de quinto y sexto año de escolaridad.	El consumo de sustancias psicoactivas, en adolescentes institucionalizados, que hacen parte de los grados quinto y sexto, de la institución educativa Gilberto álzate Avendaño de la comuna cuatro	Violencia intrafamiliar en la comuna 12	Poca orientación de los cuidadores para el acompañamiento de los niños a cargo	Consumo de drogas y alcohol en espacios públicos



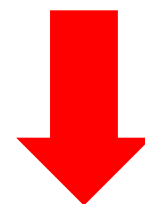
Aun cuando no se encontró
significancia estadística en los
porcentajes calculados



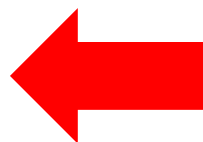
El análisis de concordancia
complementa los debates y
consensos de los diálogos
públicos como insumo para
alinear los planes comunales,
zonales y comunitarios con
los desarrollos liderados por
el gobierno local



Existe una alta concordancia
encontrada entre lo
manifestado por la
comunidad y la SSM.



De cinco problemáticas
totales para las comunas, el
80% (IC95% 44,94-115,06) de
los problemas priorizados
coincidió con lo priorizado
por la SSM.





**Muchas gracias a la
Secretaría de Salud
de Medellín, a la
Universidad de
Antioquia (FNSP) y a
todos los
participantes que
hicieron posible el
desarrollo de este
proceso, de este
sueño**



Contacto:

Eliana Martínez Herrera: eliana.martinez@udea.edu.co

